

Използване на карти от Autodesk 360

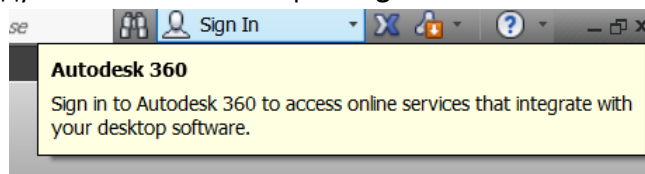
Ако вашият чертеж съдържа информация за географското местоположение и сте влезли в Autodesk A360, можете да покажете карта от онлайн услуга за карти в текущия прозорец за преглед.

Онлайн картата е временна графика, която се предоставя динамично от услугата за онлайн карти. Показва се зад всички други чертожни обекти в прозореца и обхваща обхвата на GIS координатната система, зададена в чертожния файл.

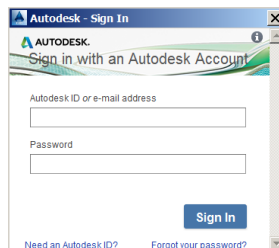
1. Регистриране в Autodesk 360.

Това се прави по следния начин:

- От проореца на продукта на Autodesk избирате **Sign in Autodesk 360**.



- Появява се прозорец за регистриране в Autodesk 360.



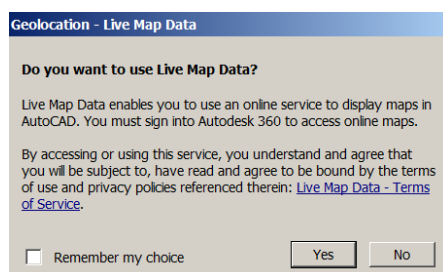
Ако вече имате **Autodesk ID** го въвеждате, въвеждате и вашата парола(Password) и натискате бутона **Sign in**, ако ли нямате натискате долу в ляво **Need an Autodesk ID**, за да се регистрирате.

След регистрацията в прозореца се появява вашето **Autodesk ID**.

- Ако данните не са в някоя от познатите ни координатни системи WGS,1970,1950,BGS и др., трансформирате вашите данни, с модула за трансформации, в някоя от тях.
- Убеждавате се че координатната система на текущия DWG файл е същата в която сте трансформирали данните (това се извършва с командата – **MAPCSASSIGN**) ако нямате такава използвайте WGS 84 UTM 35 зона.

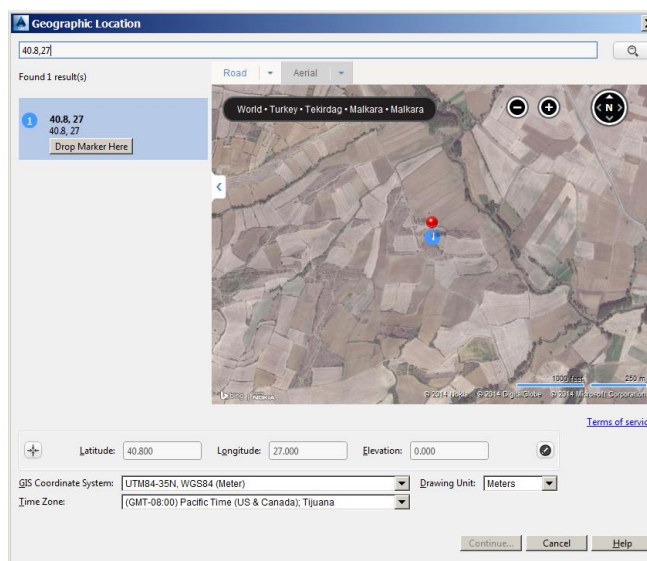
2. Установяване на географско разположение

- Стартиране на командата: от **Конвертор->Гео разположение->Географско разположение**
- След стартиране на командата се появява подсказка: **Изберете точка за вмъкване на маркер;** избирате произволна точка някъде в обекта за който искате да визуализирате online карта;
- Появява се следното съобщение:



Това съобщение е за приемане от ваша страна условията за ползване на **Live Map Data**. Ако натиснете **YES** сте съгласни а **NO** отказвате, ако преди избора отбележите **Remember my choice**, вашият избор ще бъде запазен.

- Появява се прозорец за намиране на географско разположение;

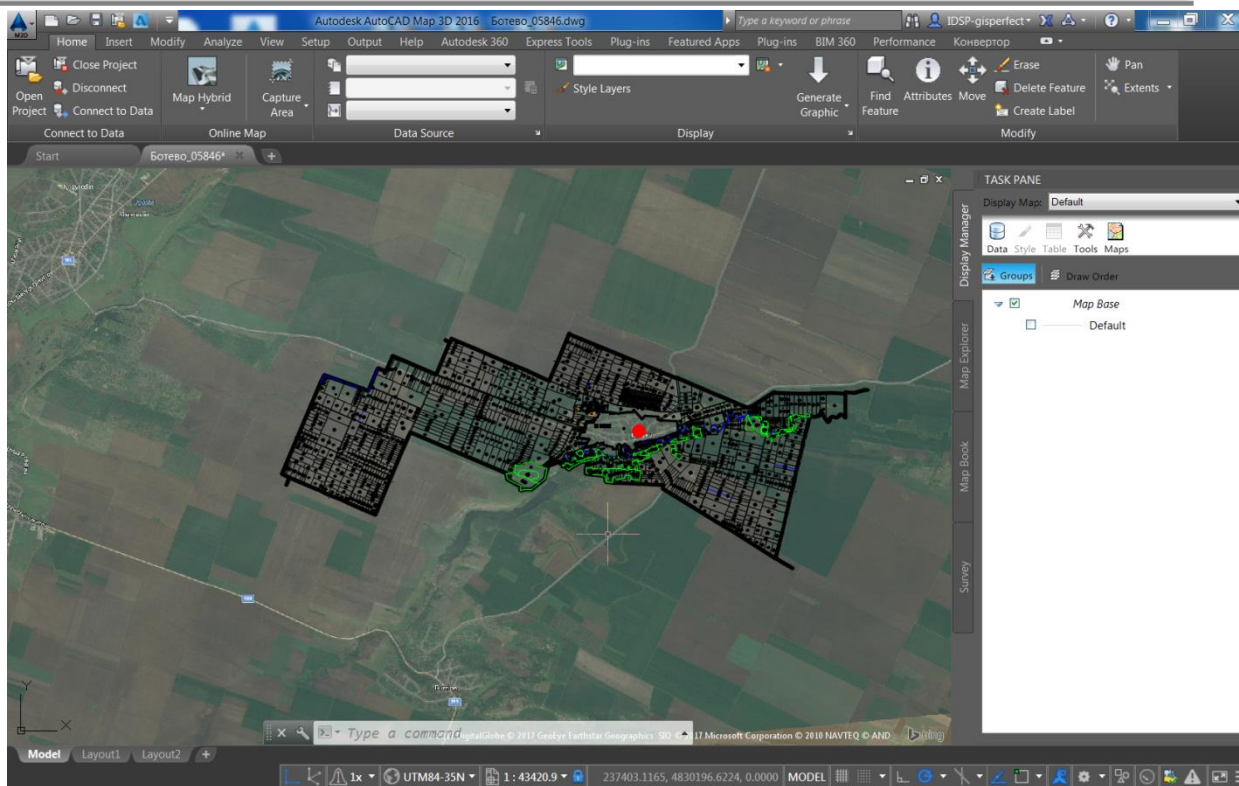


Правите следните настройки:

- Разполагате курсора най отгоре в текст бокса и с десн бутон на мишката избирате командата **Постави(Paste)**.

-
- Натискате бутона с лупата (Search-търси) за да намерите кордиантите на картата по долу.
 - Натискате бутона **Drop Marker Here** – маркера се позиционира на избраната от вас точка.
 - Ако знаете координатите в **WGS BL** ги въвеждате ръчно в **Latitude** и **Longitude** без да првите първите 3 действия.
 - Ако знаете въвеждате кота пред **Elevation**, не е задължително.
 - От **GIS Coordinate System** избирате **WGS 84 34** или **35 зона**.
-
- От **Time Zone** избирате часова зона – **GMT+02.00**.
 - От **Drawing units** избирате **Meter**.
 - Натискате бутона **Continue...**
 - Появява се подсказка – **Select a point for the location** на два три реда отгоре има ред - **Координати в WGSUTM 84 - 35 зона - 598344.212109245,4798557.22546947** копирайте само координатите и ги поставяте на командния ред пред подсказката.
 - Натиска те **Enter**.
 - Появява се подсказка – **Specify the North direction or (Angle)<>**;, въвеждате 90 и натискате **Enter**.

Картата се появява на екрана



3. Командване вида на картата

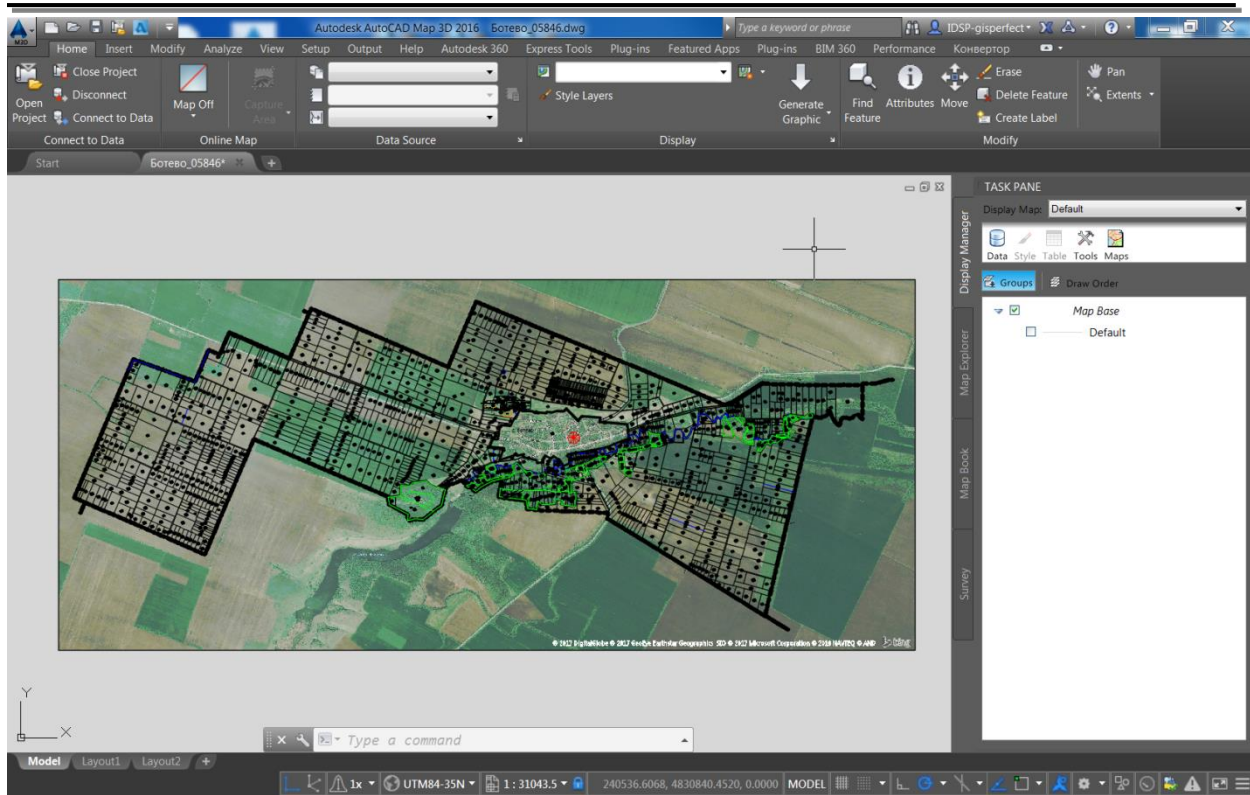
С командата **GEOMAP** или от **HOLME->ONLINE MAP**, можете да командвате вида на картата, при стартиране се появява следната подсказка: **Select map type [Aerial/Road/Hybrid/Off]<Aerial>**: със следните възможности:

- **Aerial** – Геро снимка;
- **Road** – пътна карта(пътища и населени места);
- **Hybrid** – смесена;
- **Off** – изключване.

4. Изрязване парче от картата

С командата **GEOMAPINAGE** или от **HOLME->ONLINE MAP**, можете да изрежете едно парче от активната карта, при стартиране се появява следната подсказка: **Select first corner or (Viewport)< Viewport>**:

В **Model Space** въвеждате правоъгълник а в **Paper Space** избирате ViewPort



Изрязаното парче се конвертира в обект на AutoCAD – GEOMAPINAGE, след което може да се третира като всички обекти на AutoCAD.